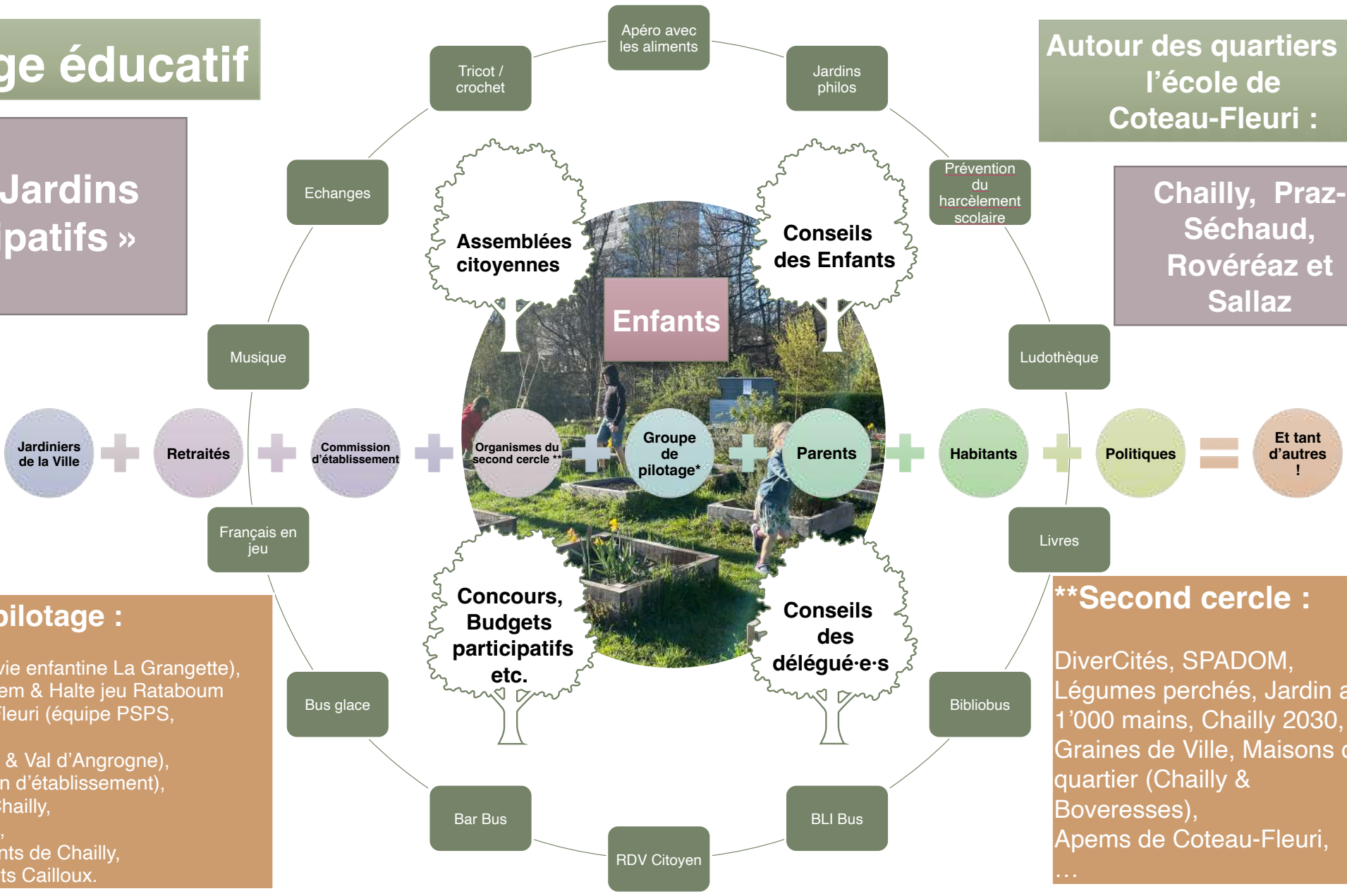


Paysage éducatif

« Les Jardins participatifs »

Autour des quartiers de l'école de Coteau-Fleuri :

Chailly, Praz-Séchaud, Rovéréaz et Sallaz



***Groupe de pilotage :**
 Le CVE (Centre de vie infantile La Grangette), Espace récréatif Totem & Halte jeu Rataboum L'École de Coteau-Fleuri (équipe PSPS, enseignant·e·s), Les APEMS (Chailly & Val d'Angrogne), La CET (Commission d'établissement), La Ludothèque de Chailly, L'Escale des voisins, Le Conseil des enfants de Chailly, Espace Citoyen Petits Cailloux.

****Second cercle :**
 DiverCités, SPADOM, Légumes perchés, Jardin au 1'000 mains, Chailly 2030, Graines de Ville, Maisons de quartier (Chailly & Boveresses), Apems de Coteau-Fleuri, ...